

# LEGENDA



## Obszar projektu ze spadem

Przeważnie zamknięta krzywa którą można użyć jako obszaru kadrowania.  
Nie należy bez istotnej przyczyny wychodzić z grafiką poza tę linię.



## Obszar użytku. Linia cięcia. Linia sztancowania.

Ta linia zawsze obrazuje ostateczny wygląd użytku wraz z wszystkimi ewentualnymi wycinkami czy nacięciami wewnątrz.  
W pracach wymagających załączenia projektu cięcia należy ją umieścić w tym projekcie.



## Obszar bezpiecznego projektowania grafiki

W tym obszarze można bezpiecznie umieszczać istotne elementy projektu bez obawy,  
że zostaną obcięte lub będą zbyt blisko krawędzi użytku/bigu



## Linie gięcia / bigowania

Nie należy robić w projekcie granic koloru lub wyraźnych przejść tonalnych na liniach bigowania.  
Istotne elementy grafiki należy odsunąć od linii bigu na odległość 3-5mm  
W pracach wymagających załączenia projektu cięcia należy ją umieścić w tym projekcie.



## Znaczniki cięcia

Nie usuwać z projektu!



## Narożniki ręcznego pasowania wydruku

Nie usuwać z projektu! W pracach wymagających projektu linii cięcia  
należy je zamieścić na projekcie grafiki oraz liniach cięcia/nacinania



## Markery automatycznego pasowania wydruku

Nie usuwać z projektu! W pracach wymagających projektu linii cięcia  
należy je zamieścić na projekcie grafiki oraz liniach cięcia/nacinania



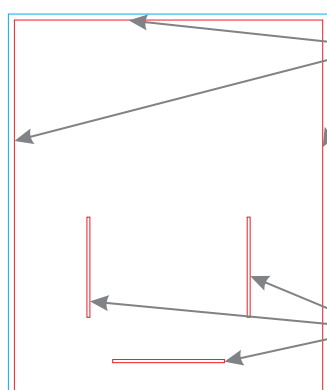
## Oznaczenie kolejności stron w szablonach wielostronicowych

## Uwagi:

- Nie należy zmieniać wielkości strony oraz położenia szablonu na stronie.
- Wszystkie elementy w kolorze czarnym (pasery, znaczniki, napisy) należy pozostawić w projekcie nie zmieniając ich położenia.
- Należy pamiętać o usunięciu wszystkich pozostałych elementów szablonu z projektu grafiki, aby nie zostały wydrukowane.

## OBJAŚNIENIA DODATKOWE

### Plecy stojaka

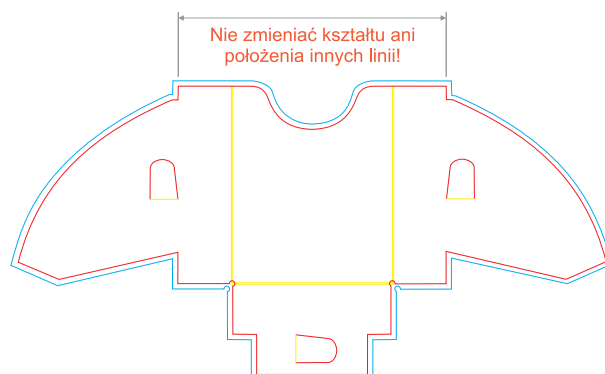


Zewnętrzny obrys pleców (boki i górę)  
można kształtować dowolnie, nie  
przekraczając obszaru zadruku.

Nie zmieniać wzajemnego położenia tych  
trzech prostokątów  
(można przesunąć tylko jako grupę)  
Zmiana położenia w górę lub w dół  
zmienia kąt nachylenia stojaka względem  
podłoża.

### Kieszon stojaka

Ten odcinek linii można modyfikować wg własnego pomysłu



Nie zmieniać kształtu ani  
położenia innych linii!